



Red de Vinculación
con el Medio



COMISIÓN: VINCULACIÓN CON EGRESADOS Y EMPLEADORES

Brochure 2023



Red de Vinculación con el Medio

VINCULACIÓN: COMISIÓN CON EGRESADOS Y EMPLEADORES

En esta comisión, trabajamos en comprender cómo se dan las distintas dinámicas del mercado laboral, en cómo apostamos a la mejora de nuestra empleabilidad, qué buenas prácticas existen para potenciar el apresto laboral, la fidelización y la retroalimentación de nuestros egresados y empleadores.

¿QUÉ TEMAS SE ABORDAN EN LA COMISIÓN?



EMPLEABILIDAD Y APRESTO LABORAL

- Experiencias exitosas para fortalecer las capacidades en estudiantes y egresados en su proceso de transición de la educación superior al mundo del trabajo.
- Modelos de trabajo para la articulación con el mundo laboral.
- Modelos de relacionamiento con áreas de reclutamiento y selección.
- Tipos de actividades para potenciar el empleo pertinente.
- Estudios de empleabilidad y experiencias de seguimiento a empleadores.



FIDELIZACIÓN

- Modelos de articulación con egresados, titulados y graduados para mantener una relación de largo plazo en forma efectiva.
- Experiencias exitosas de actividades.
- Modelos de evaluación de la fidelización (indicadores, estándares deseados, comparativos entre instituciones, entre otros).



Red de Vinculación con el Medio

VINCULACIÓN: COMISIÓN CON EGRESADOS Y EMPLEADORES



RETROALIMENTACIÓN

- Experiencias exitosas para la retroalimentación a la docencia de parte de egresados y los empleadores.
- Buenas prácticas de retroalimentación en procesos de innovación/ajuste curricular.
- Acreditaciones (institucionales por carreras, por programas, nacionales o internacionales).
- Indicadores (cómo medir el éxito de los procesos de retroalimentación de parte de los egresados y empleadores en las instituciones de educación superior).



FIDELIZACIÓN

- Experiencias exitosas para la retroalimentación a la docencia de parte de los egresados y los empleadores.
- Buenas prácticas de retroalimentación en procesos de innovación/ajuste curricular.
- Acreditaciones (institucionales por carreras, por programas, nacionales o internacionales).
- Indicadores (cómo medir el éxito de los procesos de retroalimentación de parte de los egresados y empleadores en las instituciones de educación superior).

COORDINADORES DE LA COMISIÓN DE EGRESADOS Y EMPLEADORES



Mauricio Zanotti

Desarrollo de proyectos
Independiente



Fabiola Villanueva

Consultora
Independiente



Carolina Quintela

Directora Nacional de
Vinculación con el Medio y
Educación Continua del
Instituto Profesional (IPG).



Gail Mackay

Directora Nacional de
Desarrollo Profesional
Aiep



Valentina Ruiz-Tagle

Asesora de Innovación
Social y Coordinadora del
Programa YANChile en
UNAB

ALGUNAS ACTIVIDADES DESARROLLADAS

La Comisión, en su búsqueda por aportar al quehacer de las instituciones de educación superior, ha desarrollado y articulado diversas acciones para contribuir a las áreas que aportan a los fines estipulados por los valores de la comisión.

Estas son algunas de las exitosas actividades realizadas:

El 26 de mayo de 2022 se llevó a cabo el primer conversatorio sobre “Las instituciones de educación superior frente al desafío de la empleabilidad”, donde contamos con la participación de dos grandes expositores:

Mónica Villegas, Directora de Oportunidades Laborales de Universidad Peruana de Ciencias Aplicadas (UPC)

Sonia Zavando, Directora de Egresados, Prácticas y Empleabilidad de INACAP. Es importante destacar que la actividad contó con la participación de 83 participantes.

La actividad tuvo por objetivo conocer los retos frente a la posibilidad de empleo desde la mirada chilena en una institución de formación técnica profesional y de una Universidad Peruana.

Link de la actividad

Red de Vinculación con el Medio www.redvcm.org

LAS IES FRENTE AL DESAFÍO DE LA EMPLEABILIDAD

Mónica Villegas
Directora de Oportunidades Laborales
Universidad Peruana de Ciencias Aplicadas

Sonia Zavando
Directora de Egresados, Prácticas y Empleabilidad
INACAP

JUEVES | 26 DE MAYO | 12:00 pm CHILE

11:00 Am Perú y Colombia
10:00 Am Costa Rica

[HTTPS://BIT.LY/EGRESADOS2022](https://bit.ly/egresados2022)

ALGUNAS ACTIVIDADES DESARROLLADAS

El conversatorio “Instituciones de Educación Superior y su preparación para el mundo laboral” tiene por objetivo conocer mecanismos y procedimientos que han beneficiado la inserción laboral y la empleabilidad en distintas instituciones.

La actividad contó con la participación de las siguientes expositoras:

Camila Cortés, Subdirectora del Centro de Desarrollo Laboral Facultad de Ciencias Económicas y Empresariales de la Universidad de los Andes.

Javiera Videla, Jefa del Centro de Desarrollo Profesional de la Pontificia Universidad Católica de Chile.

Lizeth Ramos Acosta, de la Unidad Central del Valle del Cauca, institución pública de educación superior de Colombia.

La actividad se realizó en modalidad online y contó con la participación de 63 personas.

¿Cómo las Instituciones de Educación Superior preparan a sus estudiantes para el mundo laboral?

• WEBINAR



CAMILA CORTÉS

Subdirectora del Centro de Desarrollo Laboral de la Facultad de Ciencias Económicas y Empresariales de la Universidad de los Andes.



JAVIERA VIDELA

Jefa del Centro de Desarrollo Profesional de la Universidad Católica de Chile.



UNIDAD CENTRAL DEL VALLE DEL CAUCA

Conocida como la UCEVA, institución pública de educación superior de Colombia.

ALGUNAS ACTIVIDADES DESARROLLADAS

El 12 de octubre de 2022 se llevó a cabo el primero de dos talleres titulados “Roles de las IES en los procesos de inclusión socio-laboral de personas con discapacidad” a cargo de la Coordinadora Nacional Programas de Inclusión de la fundación Best Buddies, Jasmine Valenzuela. La actividad contó con la participación de 19 personas.

El primer taller, que se realizó en modalidad online, tuvo por objetivo contextualizar la empleabilidad de personas en situación de discapacidad, revisar marcos normativos y las cifras para saber lo que está pasando en temas de inclusión laboral.

El 30 de noviembre de 2022 se llevó a cabo la segunda parte del taller titulado “Roles de las IES en los procesos de inclusión socio-laboral de personas con discapacidad” que estuvo a cargo de la Coordinadora Nacional Programas de Inclusión de la fundación Best Buddies, Jasmine Valenzuela y contó con la participación de 23 personas.

En esta oportunidad se habló sobre quiénes son los actores relevantes con los que nos debemos vincular.



Red de Vinculación
con el Medio

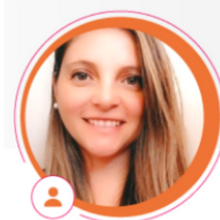


BEST BUDDIES CHILE

**Rol de las Instituciones de
Educación Superior en los procesos
de inclusión socio-laboral de
personas con discapacidad**

JASMINE VALENZUELA SARAVIA

Profesional con 15 años de experiencia
en el área de inclusión y discapacidad.
Coordinadora Técnica Nacional de
Programas en Fundación Best Buddies
Chile y facilitadora en capacitaciones
orientadas a la inclusión.



**Miércoles 30 de noviembre
a las 12.00 hrs**

INSCRÍBETE AQUÍ

Haz click para participar de la reunión por Zoom.





**Red de Vinculación
con el Medio**



.....
VINCULACIÓN: COMISIÓN CON
EGRESADOS Y EMPLEADORES